



www.akadimaiko-epal.gr

ΑΚΑΔΗΜΑΪΚΟ ΦΡΟΝΤΙΣΤΗΡΙΟ

Κάνιγγος 13, πλατεία Κάνιγγος, Αθήνα

www.akadimaiko-epal.gr

τηλ: 210 3304428

ΠΑΝΕΛΛΑΔΙΚΕΣ ΕΞΕΤΑΣΕΙΣ
ΗΜΕΡΗΣΙΩΝ ΚΑΙ ΕΣΠΕΡΙΝΩΝ ΕΠΑΓΓΕΛΜΑΤΙΚΩΝ ΛΥΚΕΙΩΝ
ΠΡΟΤΕΙΝΟΜΕΝΑ ΘΕΜΑΤΑ 2018

ΕΞΕΤΑΖΟΜΕΝΟ ΜΑΘΗΜΑ: ΑΡΧΙΤΕΚΤΟΝΙΚΟ ΣΧΕΔΙΟ

ΘΕΜΑ: ΚΑΤΟΙΚΙΑ ΜΕ ΑΥΛΗ

Να σχεδιαστούν με μαύρη σινική μελάνη και με τα κατάλληλα πάχη γραμμών τα παρακάτω:

- ✚ Τα σχέδια του υποδείγματος σε κλίμακα 1:50
- ✚ Ο τίτλος του θέματος «ΚΑΤΟΙΚΙΑ ΜΕ ΑΥΛΗ» με την ένδειξη «ΚΛΙΜΑΚΑ 1:50» και οι τίτλοι των δύο σχεδίων «ΚΑΤΟΨΗ» και «ΤΟΜΗ Τ-Τ'»
- ✚ Η ένδειξη του προσανατολισμού, οι ενδείξεις φοράς ανόδου των βαθμίδων και η ένδειξη της θέσης της τομής.

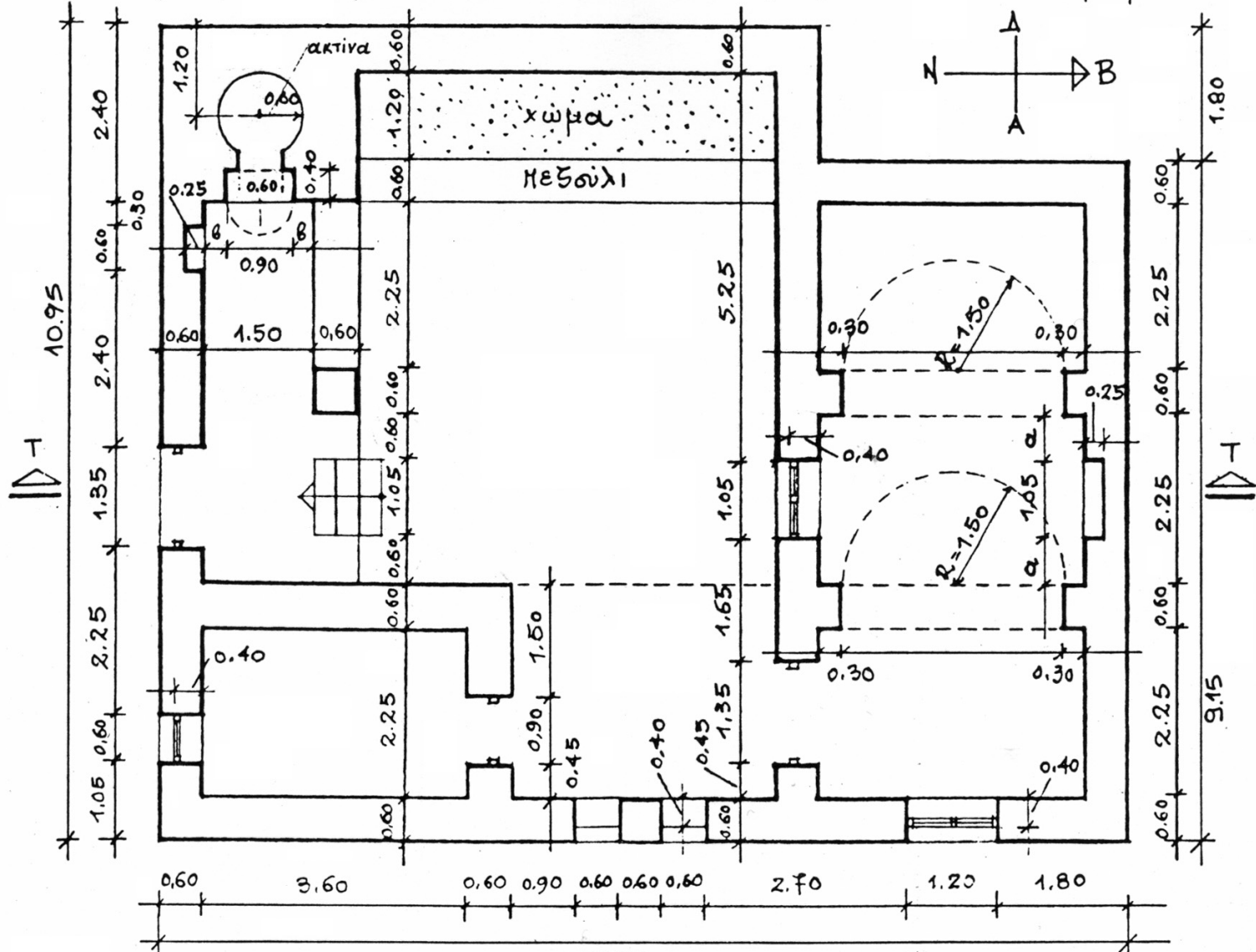
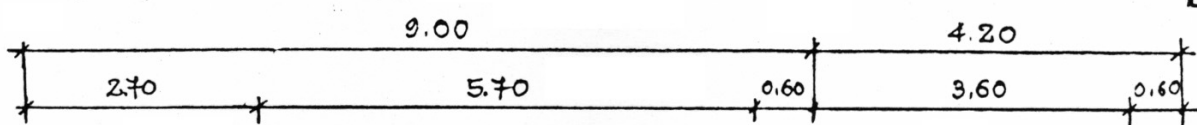
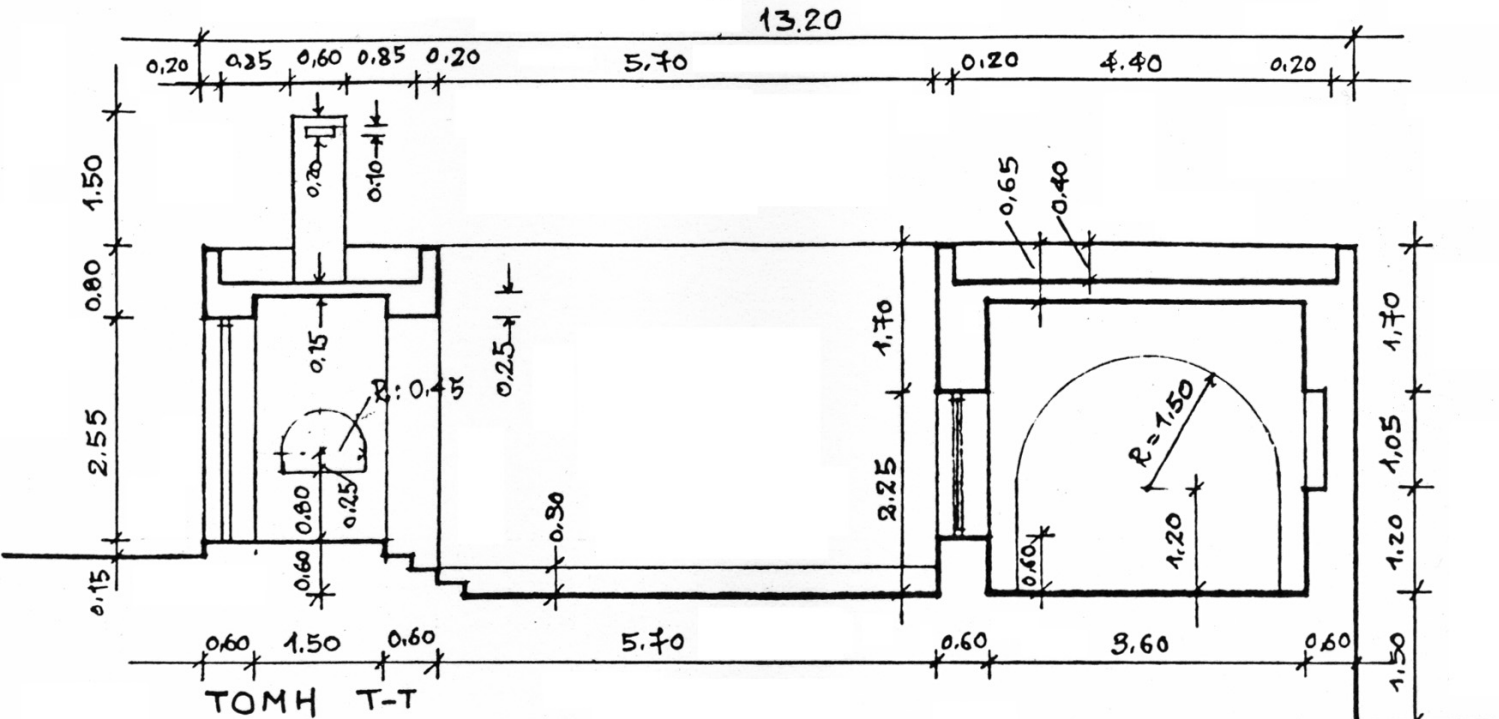
- Η τοποθέτηση των δύο σχεδίων και λοιπών στοιχείων στο χαρτί του υποδείγματος είναι ενδεικτική και όχι δεσμευτική.

- Οι διαστάσεις θα λαμβάνονται μόνο από τους αναγραφόμενους στο υπόδειγμα αριθμούς, οι οποίοι εκφράζονται σε μέτρα. Όσες διαστάσεις αναγράφονται με γράμματα (α,β) θα υπολογιστούν με βάση τις υπόλοιπες διαστάσεις.

- Στο τελικό σχέδιο δεν θα αναγραφούν οι διαστάσεις ούτε οι γραμμές διαστάσεων.

- Όλες οι γωνίες στο σχέδιο της κάτοψης είναι ορθές, όπως είναι σχεδιασμένες στο υπόδειγμα.

- Τα ημικύκλια με διακεκομμένη γραμμή στην κάτοψη συμβολίζουν σε κατάκλιση τις όψεις θολωτών επιφανειών. Κάθε άλλη διακεκομμένη γραμμή στην κάτοψη συμβολίζει διαφορά στον τρόπο κάλυψης στην οροφή (υπόστεγο, αψίδες).



ΚΑΤΟΨΗ 13.20 ΚΑΤΟΙΚΙΑ ΜΕ ΑΥΛΗ