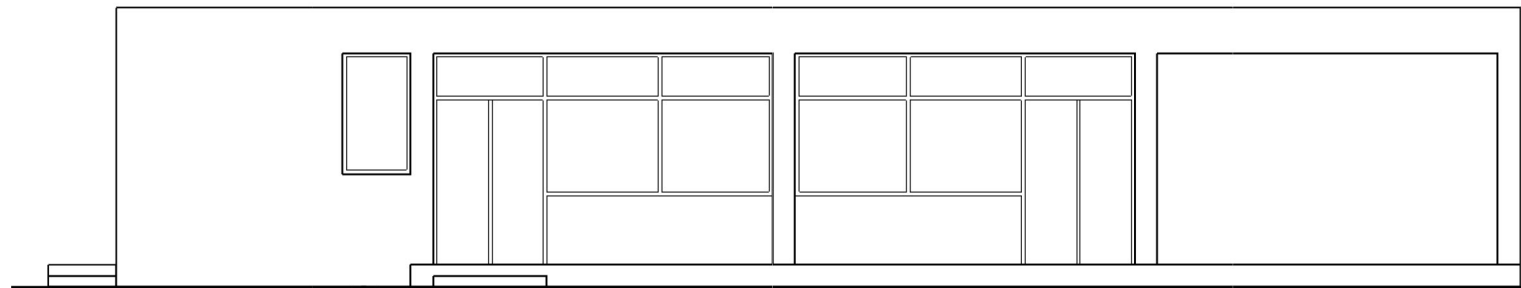
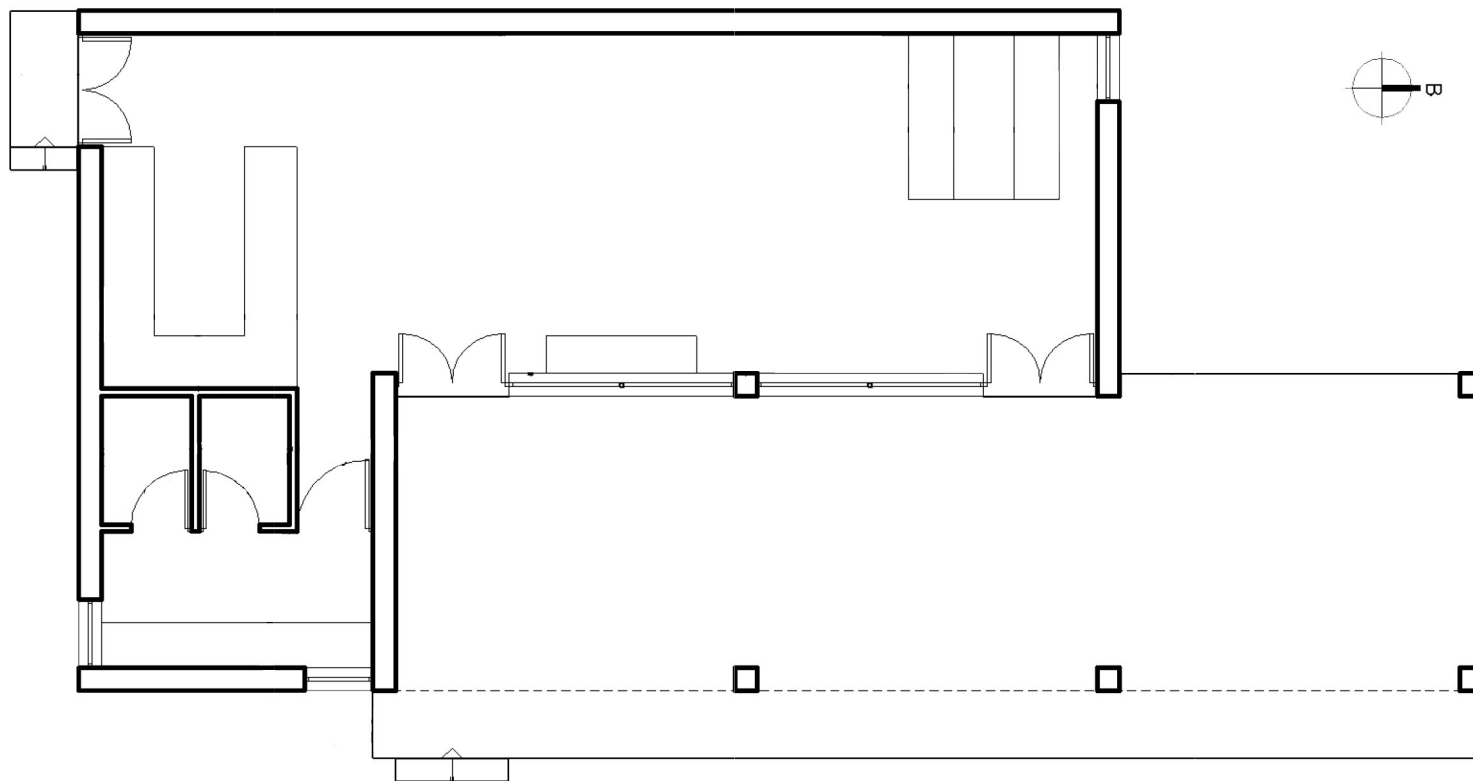


# ΑΝΑΨΥΚΤΗΡΙΟ ΣΤΗΝ ΚΥΜΗ



ΑΝΑΤΟΛΙΚΗ ΟΨΗ



ΚΑΤΟΨΗ



ΠΑΝΕΛΛΑΔΙΚΕΣ ΕΞΕΤΑΣΕΙΣ 2021 Γ' ΕΠΑ.Λ.  
ΕΝΔΕΙΚΤΙΚΕΣ ΑΠΑΝΤΗΣΕΙΣ

ΜΑΘΗΜΑ ΑΡΧΙΤΕΚΤΟΝΙΚΟ ΣΧΕΔΙΟ 2021

Το παρόν σχέδιο αποτελεί την πιο αισθητικά ορθή τοποθέτηση, μιας και τα σχέδια που ζητούνται έχουν το μήκος τους, ως μεγαλύτερη διάσταση. Η κάτοψη τοποθετείται κάτω, ως το βασικό σχέδιο, και από πάνω της για τις ορθές προβολές η ανατολική όψη. Η θέση των υπότιτλων είναι ενδεικτική (μπορούν να τοποθετηθούν επίσης, είτε περασιά με το αριστερό άκρο των σχεδίων, είτε με το δεξί). Το θέμα είναι διαχειρίσιμο μέσα στο χρόνο των 4 ωρών που δίνεται, χωρίς κάποια ιδιαίτερη σχεδιαστική δυσκολία. Μας ζητούνται συγκεκριμένοι παγκοι για σχεδίαση, οπότε κάνουμε αυτούς μόνο.

Επιμέλεια Απαντήσεων: ΣΟΦΙΑ ΠΑΠΑΔΟΠΟΥΛΟΥ ΑΡΧΙΤΕΚΤΩΝ ΜΗΧΑΝΙΚΟΣ ΕΜΠ