

ΜΑΘΗΜΑ ΑΡΧΙΤΕΚΤΟΝΙΚΟ ΣΧΕΔΙΟ 9/6/2022

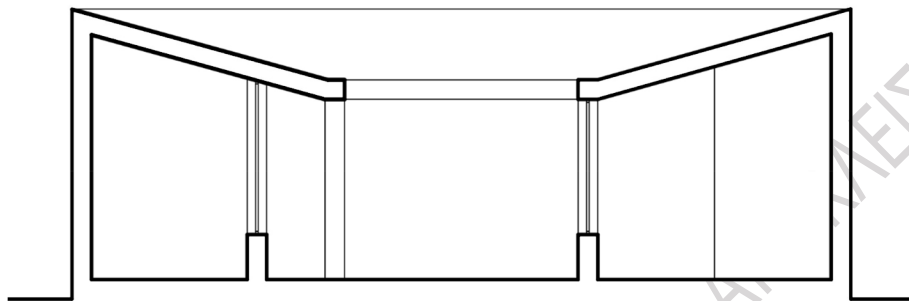


ΠΑΡΑΤΗΡΗΣΕΙΣ: Το θέμα ήταν αρκετά βατό. Η σωστή τοποθέτηση των σχεδίων είναι κάθετα στο χαρτί, μιας και έτσι κατανέμονται τα κενά ομοιόμορφα. Η μόνη, μικρή, δυσκολία βρίσκεται στη σχεδίαση του κεκλιμένου δώματος στη Τομή Α-Α, αλλά από τη στιγμή που δίνει όλα τα σημεία, μπορεί να σχεδιαστεί. Πέρα από αυτό το σημείο, δεν υπήρχε κάποια άλλη δυσκολία στη σχεδίαση του θέματος.

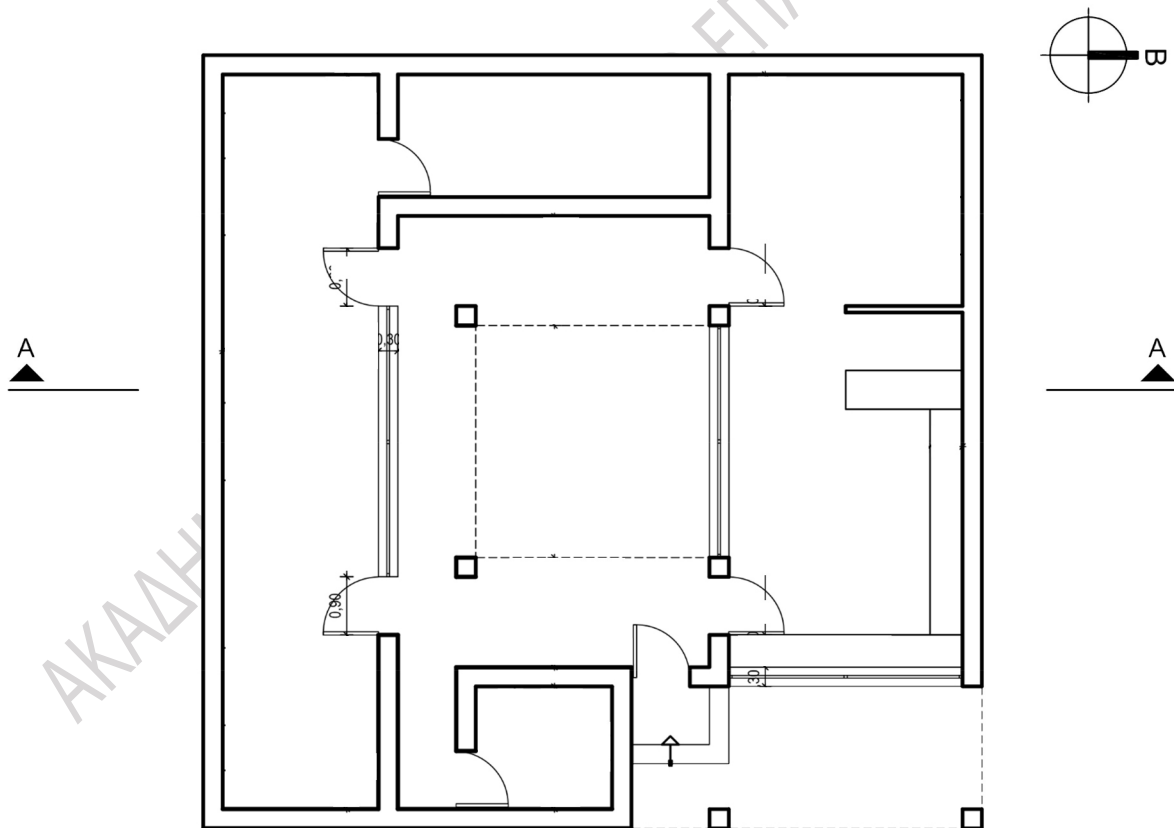
ΑΚΑΔΗΜΑΪΚΟ
ΦΡΟΝΤΙΣΤΗΡΙΟ
ΕΠΑΛ ΑΠΟΚΛΕΙΣΤΙΚΑ

Επιμέλεια απαντήσεων:
ΣΟΦΙΑ ΠΑΠΑΔΟΠΟΥΛΟΥ ΑΡΧΙΤΕΚΤΩΝ ΜΗΧΑΝΙΚΟΣ ΕΜΠ

ΕΡΓΑΣΤΗΡΙΟ ΑΣΗΜΙΚΩΝ ΣΤΑ ΓΙΑΝΝΕΝΑ



TOMH A-A



ΚΑΤΟΨΗ